

## Comunicato stampa

Vilters, agosto 2021

### **Pompa di calore aria-acqua AEROTOP S** **Il prodotto di punta diventa ancor più versatile**

**ELCO AEROTOP S figura fra le migliori pompe di calore aria-acqua per installazione interna. Ma c'è una novità: ora tutte le serie di modelli sono disponibili anche con telaio scomponibile, peculiarità che rende il prodotto più maneggevole in cantiere, velocizza l'installazione e consente di procedere a risanamenti che fino a poco tempo fa erano considerati "impossibili" a causa degli spazi ridotti.**

La pompa di calore aria-acqua AEROTOP S di ELCO per installazione interna risulta una delle migliori nella sua categoria. Disponibile con potenze di 5, 7, 9, 12 e 15 kW, la macchina convince per la grande silenziosità, l'elevatissima efficienza e i bassi valori di rumorosità. Questa pompa di calore modulante dà il meglio non solo in nuove costruzioni, ma anche nel risanamento di impianti di riscaldamento preesistenti. Le serie di modelli S12 e S15 raggiungono infatti temperature di mandata massime di 65°C, caratteristica che consente l'impiego della pompa di calore anche in presenza di radiatori ad alta temperatura. Allo stesso modo è possibile riscaldare immobili il cui involucro edilizio non corrisponde agli standard attuali.

In Svizzera il parco immobiliare è responsabile di una quota consistente delle emissioni di CO<sub>2</sub>. Viene pertanto raccomandato il ricorso a fonti di energia rinnovabili sia per le nuove costruzioni che per gli immobili preesistenti. Oltre a ciò, nel frattempo quasi tutti i cantoni hanno rivisto le loro norme energetiche, prevedendo sul lungo termine la dismissione degli impianti di riscaldamento alimentati a combustibile fossile. Tuttavia la disponibilità di spazi per lo più ridotti proprio negli edifici preesistenti trasforma l'installazione in una vera e propria "impresa". Tanti installatori ne sanno qualcosa: spesso infatti si ritrovano a dover rimuovere i telai delle porte nel locale tecnico, o addirittura a dover aprire un nuovo vano porta.

Per ridurre drasticamente questi lavori e semplificare ulteriormente l'installazione dell'apprezzata pompa di calore AEROTOP S, ELCO offre tutta la serie anche in versione scomponibile. Il nome AEROTOP S 2-part indica ogni modello disponibile da subito anche con telaio scomponibile in due parti. In queste versioni la parte superiore e quella inferiore vengono collegate con normali viti a brugola, perciò dall'esterno la macchina scomponibile non si differenzia in alcun modo da quella tradizionale.

## Installazione rapidissima

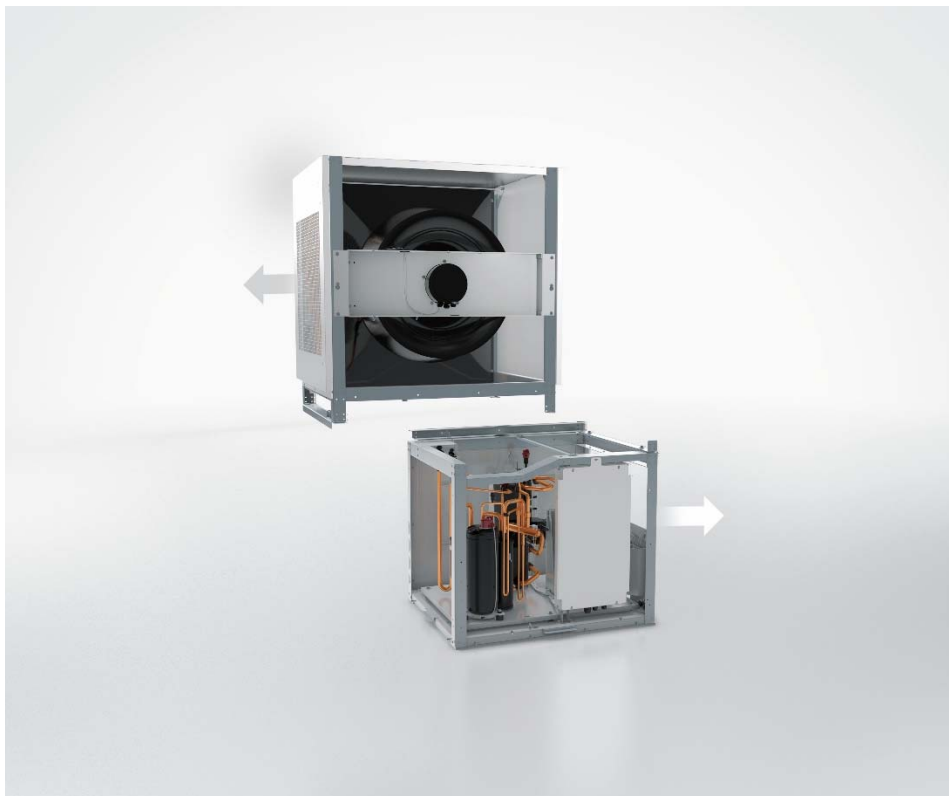
In cantiere è possibile staccare con pochi passaggi parte superiore e inferiore, che poi vengono separatamente nel locale tecnico dall'installatore. Dopo la rimozione dei rivestimenti la parte superiore pesa 85 chilogrammi, quella inferiore 179 chilogrammi. Maneggiare il prodotto risulta così decisamente più semplice. Nel luogo di installazione la parte superiore può essere sollevata da due persone e posizionata senza problemi sulla parte inferiore grazie alle guide approntate. L'entità dei lavori di collegamento è trascurabile: non si deve fare altro che inserire due contatti elettrici e collegare insieme le linee del refrigerante della parte superiore e inferiore ricorrendo semplicemente ad una normale pinza. E grazie ai raccordi premontati e pronti per l'uso per il telaio, l'impianto elettrico e il refrigerante, il montaggio della macchina si presenta estremamente rapido, tanto da essere eseguito in 10-15 minuti. Il collegamento al sistema di riscaldamento avviene in modo esattamente identico a AEROTOP S non scomponibile.

## Ottime opzioni in più

Con le versioni AEROTOP S 2-part scomponibili gli installatori ora hanno a disposizione ancora più opzioni per il risanamento degli impianti di riscaldamento. Le dimensioni più compatte e il peso inferiore delle due parti della macchina consentono adesso il risanamento anche in immobili che presentano spazi inadeguati, vani scale stretti o altre limitazioni. L'installazione più semplice riduce la mole di lavoro e il tempo necessario, taglia i costi e semplifica anche la vita ai montatori in loco.



Grazie alle caratteristiche di silenziosità, potenza e alle temperature di mandata elevate, la linea AEROTOP S è perfetta per il risanamento di impianti di riscaldamento preesistenti.



Bastano pochi passaggi per collegare la parte superiore della macchina a quella inferiore e chiudere il circuito

**Per maggiori informazioni**

Elcotherm SA, Via ai Gelsi 15, 6930 Bedano

Telefono: 081 725 25 25 - Fax: 081 723 13 59

Interlocutore: Stefano Badiali, stefano.badiali@ch.elco.net