

## Medieninformation

Vilters, August 2021

### **Luft-Wasser Wärmepumpe AEROTOP S** **Das Flaggschiff wird wendiger**

**Die ELCO AEROTOP S gehört zu den besten Luft-Wasser-Wärmepumpen für Innenaufstellung. Neu sind sämtliche Modellreihen auch mit teilbarem Chassis lieferbar. Dies vereinfacht das Handling auf der Baustelle, beschleunigt die Einbringung und macht Sanierungen möglich, die wegen beschränkter Platzverhältnisse als «unmöglich» galten.**

Die innen aufgestellte Luft-Wasser-Wärmepumpe AEROTOP S von Elco gehört zu den besten ihrer Klasse. Lieferbar mit Leistungen von 5, 7, 9, 12 und 15 Kilowatt, überzeugt die Maschine mit grosser Laufruhe, sehr hoher Effizienz und tiefen Schallwerten. Nicht nur bei Neubauten, sondern auch bei der Heizungssanierung im Bestand kann die modulierende Wärmepumpe ihre Stärken ausspielen. Die Modellreihen S12 und S15 erzielen Vorlauftemperaturen bis zu 65 Grad Celsius. Das ermöglicht den Einsatz der Wärmepumpe auch bei bestehenden Hochtemperatur-Radiatoren. Ebenso können Objekte beheizt werden, deren Gebäudehülle nicht dem heutigen Standard entspricht.

Der Gebäudepark ist für einen massgeblichen Teil der Schweizer CO<sub>2</sub>-Emissionen verantwortlich. Die Nutzung erneuerbarer Energieträger ist deshalb bei Neubauten wie im Bestand angezeigt. Inzwischen haben zudem fast alle Kantone ihre Energiegesetze revidiert, was fossile Heizungen langfristig aufs Abstellgleis befördert. Doch gerade im Bestand sind die Platzverhältnisse meist beschränkt, was die Einbringung zu einem echten «Champf» macht. Viele Installateure können ein Lied davon singen. Häufig müssen im Heizungskeller Türzargen entfernt oder gar neue Türöffnungen ausgebrochen werden.

Um diesen Aufwand drastisch zu reduzieren und die Installation der beliebten AEROTOP S noch einfacher zu gestalten, bietet Elco die gesamte Modellreihe als teilbare Maschine an. Unter dem Namen AEROTOP S 2-part ist jede Variante ab sofort auch mit zweiteiligem Chassis lieferbar. Ober- und Unterteil werden mit normalen Inbusschrauben verbunden, von aussen unterscheidet sich die teilbare Maschine nicht von der herkömmlichen.

## Rasch installiert

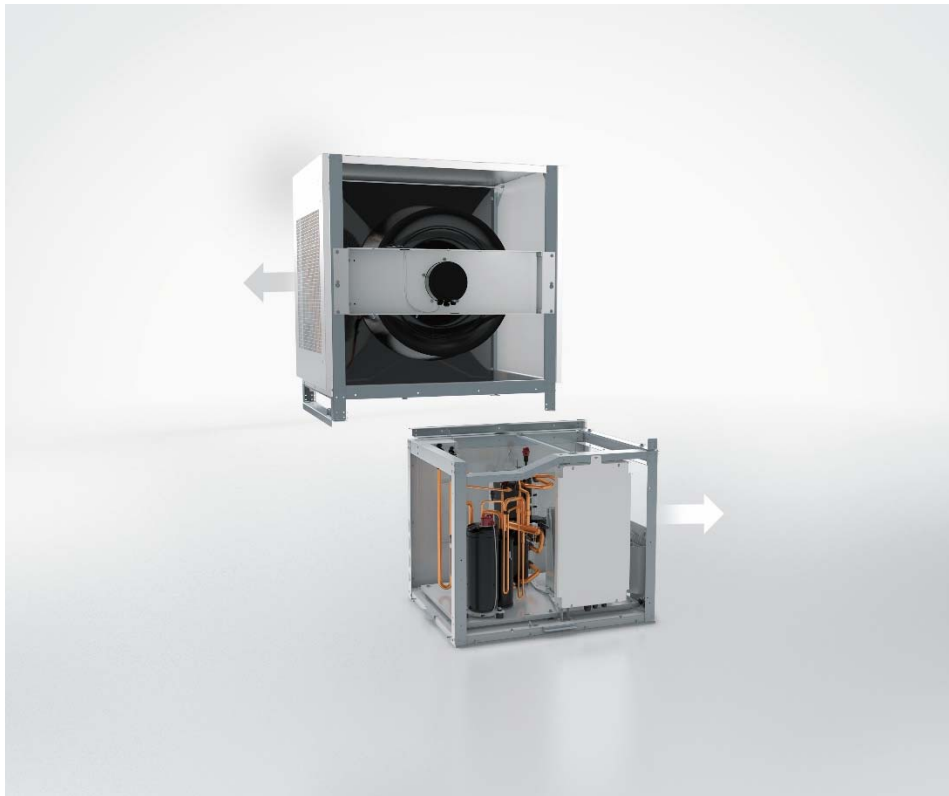
Auf der Baustelle sind Ober- und Unterteil mit wenigen Handgriffen getrennt und können vom Installateur separat eingebracht werden. Nach Entfernen der Verkleidungen wiegt der Oberteil 85 Kilogramm, der Unterteil 179 Kilogramm. Das Handling gestaltet sich damit wesentlich einfacher. Am Aufstellungsort kann der Oberteil zu zweit auf den Unterteil gehoben und dank der vorbereiteten Führungen problemlos aufgesetzt werden. Die Verbindungsarbeiten sind überschaubar. Zwei Elektrokontakte müssen eingesteckt und die Kältemittelleitungen von Ober- und Unterteil miteinander verbunden werden. Dafür reicht eine normale Zange. Dank der vormontierten, schlüsselfertigen Verbindungen für Chassis, Elektrik und Kältemittel gestaltet sich die Montage der Maschine ausgesprochen schnell und ist in 10-15 Minuten erledigt. Der Anschluss an das Heizungssystem erfolgt identisch zur einteiligen AEROTOP S.

## Gute Optionen

Dank der teilbaren Versionen AEROTOP S 2-part haben Installateure nun noch mehr Optionen für die Heizungssanierung. Die kompakteren Abmessungen und das tiefere Gewicht der beiden Maschinenteile machen eine Sanierung nun auch bei Objekten möglich, die ungünstige Platzverhältnisse, enge Treppenhäuser oder andere Beschränkungen aufweisen. Die einfachere Einbringung verringert Arbeits- und Zeitaufwand, reduziert die Kosten und erleichtert auch den Monteuren vor Ort das Leben.



Die Linie AEROTOP S eignet sich dank ihrer Laufruhe, Leistung und hohen Vorlauftemperaturen ausgezeichnet für die Heizungssanierung im Bestand.



Mit wenigen Handgriffen werden Ober- und Unterteil der Maschine zusammengeführt und der Kältemittelkreislauf geschlossen.

### **Für weitere Informationen**

Elcotherm AG, Sarganserstrasse 100, 7324 Vilters

Telefon: 081 725 25 25, Fax: 081 723 13 59

Kontaktperson: René Grosswiler, [rene.grosswiler@ch.elco.net](mailto:rene.grosswiler@ch.elco.net)