

Brauchwasser Wärmepumpe  
Leistung 2kW

elco heating solutions

# AEROTOP® DHW

Die intelligente Wärmepumpe für höchsten  
Warmwasserkomfort zu Hause





# Mit der AEROTOP® DHW stellen Sie die Weichen auf Zukunft

Die AEROTOP® DHW hebt den Warmwasserkomfort auf ein neues Niveau. Sie spart Energie und sorgt für Ihr Wohlbefinden.

Durch das Zusammenspiel einer hocheffizienten Luft-Wasser-Wärmepumpe mit einem Brauchwasserspeicher bietet die AEROTOP® DHW eine neue Art der Warmwassererzeugung. Das Gerät nutzt alle Vorteile der schnellen und effizienten Warmwasserlieferung und verfügt über die neueste regenerative Technologie - somit ist sie eine ausgezeichnete Alternative zu den traditionellen elektrischen Warmwassererwärmern.

Die AEROTOP® DHW ist bei der Standortwahl flexibel und passt problemlos in eine Garage oder einen Hauswirtschaftsraum. Wird das Gerät im gleichen Raum wie der Kühlschrank oder der Wäschetrockner installiert, kann die Wärmepumpe die ungenutzte Energie aus der Umgebungsluft gewinnen und für die Warmwassererzeugung verwenden.

Die AEROTOP® DHW eignet sich für neue oder bestehende Gebäude und ist die effizienteste Brauchwasser-Wärmepumpe in ihrer Klasse, ausgezeichnet mit der Energieeffizienzklasse A - der höchstmöglichen Klasse für Geräte dieser Art. Im Vergleich zu herkömmlichen Methoden der Brauchwassererwärmung sparen Sie mit der AEROTOP® DHW wertvolle Energie und schonen Ihren Geldbeutel.

LEISE ■ EFFIZIENT ■ NACHHALTIG



**+** **HÖCHSTER KOMFORT**

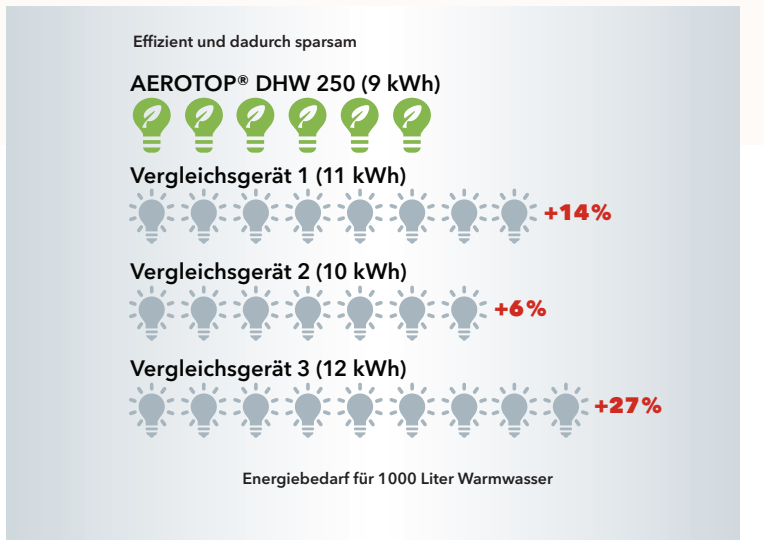
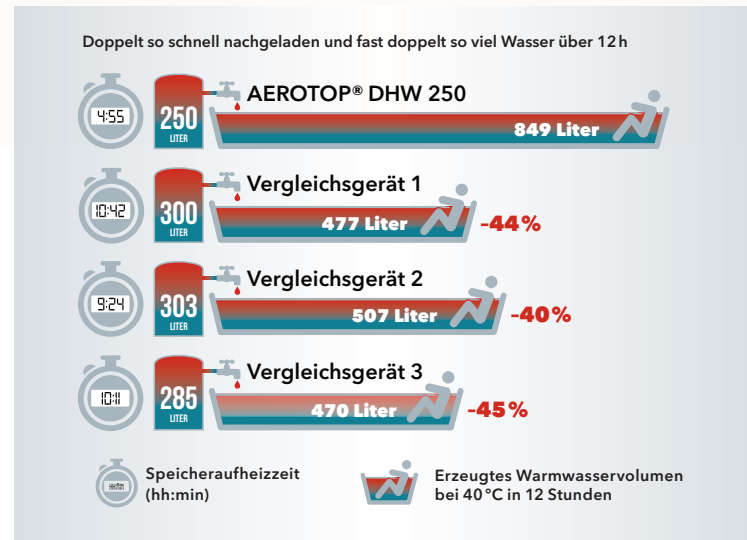
Die AEROTOP® DHW erzeugt warmes Wasser schnell und effizient - mehr als doppelt so schnell wie vergleichbare Geräte. Über einen Zeitraum von 12 Stunden kann die Wärmepumpe 849 Liter bei 40°C erzeugen - das steigert Ihren Wohnwert und minimiert die Energiekosten.

**CHF** **MAXIMALE WIRKUNG + SPARSAM**

Die AEROTOP® DHW enthält eine patentierte Luftkanal-konstruktion und ein elektronisches Expansionsventil, damit bis zu 75% der benötigten Energie aus der Luft gewonnen werden können. Dadurch ist das Gerät die leistungsfähigste Wärmepumpe in seiner Klasse und spart bis zu 3 kWh pro 1000 Liter.

**HOCHFLEXIBEL UND EINFACHE STEUERUNG**

Die AEROTOP® DHW verfügt über eine intuitiv zu bedienende Regelung, die verschiedene Einstellungsmöglichkeiten wie «BOOST», «AUTO» und «GREEN» bietet. Somit können Sie die Wärmepumpe optimal gemäss Ihren individuellen Bedürfnissen einstellen. Mit den AEROTOP® DHW SYS-Modellen können Hausbesitzer auch verschiedene Wärmequellen miteinander verbinden, sei es ein Ölkessel, ein Gaskessel oder eine Solaranlage. Darüber hinaus kann die Wärmepumpe selbst einen Kessel ansteuern und diesen bei Bedarf dazuschalten. Die Wärmepumpe kann auch mit Photovoltaikstrom betrieben werden, so dass «kostenloser» Solarstrom genutzt werden kann.



# Technische Daten AEROTOP® DHW

Abmessungen H x B x T: 1737 (1997<sup>1</sup>) x 600 x 680 mm

AEROTOP® DHW	Energieeffizienz <sup>2</sup> A <sub>L</sub>	COP <sup>A</sup>	COP <sup>B</sup>	Aufheizdauer <sup>B</sup>	Zapfmenge bei 40°C Mischwasser (l) <sup>B</sup>	Schallleistung <sup>3</sup> dB(A) <sup>A</sup>	Speicherinhalt (l)	Leergewicht (kg)	Max. Wassertemp. mit Wärmepumpe (°C)
200	A <sub>L</sub>	3.1	3.5	04:02	275	55	200	90	62
250	A <sub>XL</sub>	3.4	3.8	04:55	348	55	250	95	62
250 SYS	A <sub>XL</sub>	3.1	3.6	05:01	347	55	245	115	62

<sup>1</sup> DHW 250 (SYS)

<sup>2</sup> Energieeffizienzklasse: A<sub>L</sub> Warmwasserbereitung entsprechend Richtlinien 2010/30/EU und Verordnung (EU) Nr. 812/2013.

<sup>3</sup> Schallleistungspegel (L<sub>w</sub>(A)) im Aufstellraum im Normalbetrieb und Aussenluftbetrieb.

**A:** Die Werte gelten für eine Aussentemperatur von 7°C und eine relative Luftfeuchtigkeit von 87%. Die Kaltwassertemperatur beträgt 10°C. Die Speichertemperatur beträgt 55°C (gemäss EN 16147).

**B:** Die Werte gelten für eine Aussentemperatur von 20°C und eine relative Luftfeuchtigkeit von 60%. Die Kaltwassertemperatur beträgt 10°C. Die Speichertemperatur beträgt 55°C (gemäss EN 16147). Gilt für Betriebsmodus Silent (Flüstermodus).

## Passgenaue Heizungslösungen und Kundendienst aus einer Hand



**ELCO steht für maximale Wirkung - auch beim Service.** Mit mehr als 88 Jahren Erfahrung sowie eigener Forschung und Entwicklung verfügt ELCO über ein Maximum an Know-how. Diese Kompetenz kommt Ihnen nicht nur von der Planung bis hin zur Ausführung Ihres Projekts zugute, sondern auch beim Service. Bei uns profitieren Sie vom besten Kundendienst der Branche. Von der ersten Beratung über die Inbetriebnahme bis hin zur regelmässigen Wartung: Wir sind 365 Tage im Jahr und 24 Stunden am Tag für Sie da.

### Mehr Informationen online



www.elco.ch

**WPZ**  
Wärmepumpen-Testzentrum

Offiziell geprüft vom  
dem WPZ  
institute.ntb.ch

#### Regionalcenter Ost

8400 Winterthur, Bahnhofplatz 12

#### Regionalcenter Mitte

4663 Aarburg, Lindengutstrasse 16

#### Regionalcenter West

1023 Crissier, ch. de Mongevon 28A

#### Regionalcenter Süd

6930 Bedano, Via ai Gelsi 15

Telefon Verkauf 0844 44 33 23

Telefon Service 0848 808 808

**elco** heating solutions