

SOLATRON® S 2.5-1

Flachkollektor zur Warmwasseraufbereitung und Heizungsunterstützung



In Europa werden im Jahresdurchschnitt etwa 1000 kWh/m² Sonnenenergie eingestrahlt. Das entspricht dem Energieinhalt von ca. 100 Litern Heizöl oder 100 m³ Erdgas. Dank intelligenter Technik und zahlreicher Förderprogramme lohnt sich der Einsatz von Solarenergie - auch in unseren Breiten oder bei bedecktem Himmel. In den Monaten Mai bis September lässt sich die Energie für die Warmwasseraufbereitung fast vollständig durch die Sonne erzeugen. Zudem schonen Sie die Ressourcen und vermindern den CO₂-Ausstoss.

Über 60% Energieersparnis bei Warmwasser und über 25% bei der Heizung

Wie viel von der eingestrahnten Energie durch einen Sonnenkollektor nutzbar gemacht wird, hängt von zwei Faktoren ab: Erstens vom zu deckenden Energiebedarf, denn darauf wird die Grösse der Anlage abgestimmt. Zweitens von der Auswahl des Kollektortyps und der Kollektorneigung. Mit einem optimal ausgelegten Solarsystem lassen sich durchschnittlich bis zu 60% des Energieaufkommens für die Warmwasseraufbereitung einsparen, Heizungsunterstützende Solarsysteme wie der SOLATRON® S 2.5-1 reduzieren darüber hinaus den Energieaufwand. In Kombination mit einem modernen Heizsystem, wie etwa einer Brennwertanlage, können Heizkosten auf ein Minimum reduziert und dabei gleichzeitig höchster Wärmekomfort erreicht werden.

HOHE ENERGIEERTRÄGE

Hohe Energieausbeute durch Vollflächenaluminiumabsorber mit hochselektiver Beschichtung

BESONDERS WIRTSCHAFTLICH

Sehr gutes Preis-/Leistungsverhältnis

KURZE MONTAGEZEIT

Hydraulisch optimierte Module mit werkzeuglos montierbaren Anschlüssen reduzieren die Montagezeit und -kosten

HARMONISCHE GEBÄUDEINTEGRATION

Ob Aufdach-, Indach-, Flachdachmontage, hochkant oder quer, alles ist möglich - ein Solarkollektor für alle Anforderungen

ROBUST UND LANGLEBIG

Selbsttragendes Kollektorgehäuse aus einer robusten Metall-Rahmenkonstruktion. TÜV geprüfte Hagelschlagsicherheit



SOLATRON® S 2.5-1 hat alles, was Sie von einem Flachkollektor erwarten

Energieeffizient und flexibel

Der SOLATRON® S 2.5-1 überzeugt durch modernste Solartechnik zum attraktiven Preis. Sein effizienter Vollflächenaluminiumabsorber mit hochselektiver Beschichtung sorgt für hohe Energieerträge. Für die harmonische Integration ins Gebäudebild bietet der Flachkollektor grösstmögliche Flexibilität: ob als Aufdach-, Indach- oder Flachdachvariante, ob hochkant oder quer - Sie haben freie Wahl. Weiterer Vorteil: Die Montage geht einfach und schnell, auch bei mehrreihigen Konfigurationen, das spart Montagekosten. Dabei sieht der SOLATRON® S 2.5-1 nicht nur gut aus, sondern er ist auch gut für die Umwelt. Alle verwendeten Materialien sind sortenrein und damit trenn- und recyclebar.

Robust und langlebig

Der SOLATRON® S 2.5-1 entspricht allen Anforderungen an einen technisch ausgereiften Flachkollektor und ist das Ergebnis umfangreicher Entwicklungsarbeit. Hochwertige Komponenten zeichnen ihn aus. Das witterungsbeständige Kollektorgehäuse aus Aluminiumprofilen und die Vollmetallbodenplatte machen den Kollektor extrem robust. Die Kunststoffecken haben wir metallverstärkt. Seine mit Silikon eingeklebte Glasscheibe (wie eine Autofrontscheibe) gewährleistet langfristige Dichtheit vor Regen und Tauwasser. Das Solarsicherheitsglas entspricht der Hagelwiderstandsklasse 3 und ist zudem TÜV und SPF geprüft.

Für abgestimmten Wärmekomfort: Solarspeicher, Solarregler, Pumpen

Bei ELCO hat die Solartechnik System

Der Schlüssel für die optimale Warmwasseraufbereitung und Heizungsunterstützung mit Hilfe der Sonne liegt in der perfekten Abstimmung der Komponenten. ELCO bietet Ihnen komplette Solarsysteme. Dazu zählen Solar-, Brauchwasser- und Pufferspeicher in vielen verschiedenen Grössen für eine optimale Auslegung der Solaranlage an Ihre Anforderungen. Pufferspeicher können die erzeugte Wärme über längere Zeiträume speichern. Solarregler sorgen dafür, dass die auf dem Dach gewonnene Wärme so effektiv wie möglich genutzt werden kann. Dazu kommt eine spezielle Pumpengruppe Solar von ELCO.



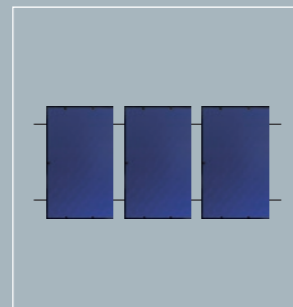
SOLATRON® S 2.5-1 V
(vertikal)



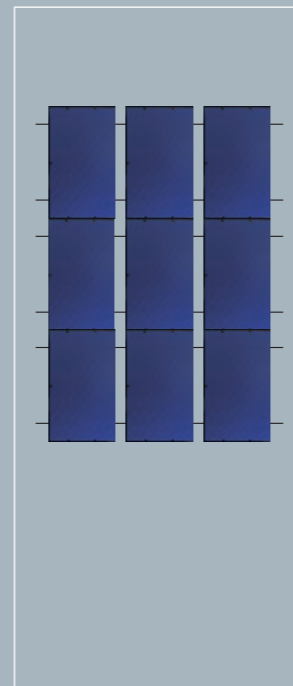
SOLATRON® S 2.5-1 H
(horizontal)



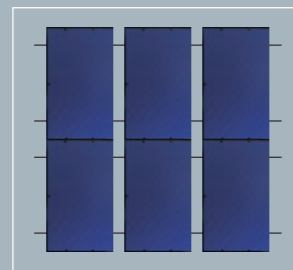
Indachmontage



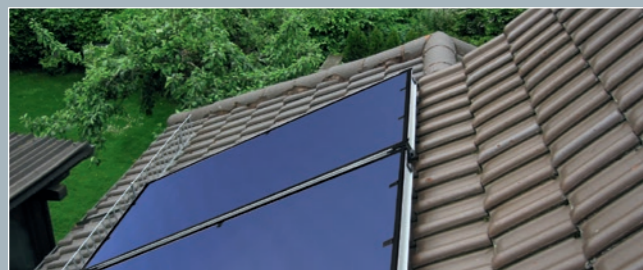
Einreihige Kollektorfelder



Mehrreihige Kollektorfelder



Zweireihige Kollektorfelder



Aufdachmontage



Pufferspeicher VISTRON®



Solarspeicher VISTRON®



Solarregler LOGON® B SOL



Pumpengruppe Solar



SOLATRON® S 2.5-1 - Qualität, auf die Sie sich verlassen können

Beste Komponenten solide verarbeitet und getestet

SOLATRON® S 2.5-1 ist bis ins kleinste Detail auf Perfektion getrimmt. Die selektive Beschichtung der Absorberfläche ermöglicht eine hohe Energieabsorption bei geringen Abstrahlverlusten. Um maximale Stabilität zu gewährleisten und den Kollektor hydraulisch zu optimieren, sind die Absorberrohre mäanderförmig im Laserverfahren angeschweisst. Jeder Kollektor wird vor der Auslieferung einem strengen Qualitätstest unterzogen. Das garantiert eine hohe Verarbeitungsqualität und hohe Energieerträge über viele Jahre hinweg.

Zu guter Letzt zählt aber auch die solide handwerkliche Ausführung der Installation. Darum arbeitet ELCO ausschliesslich mit erfahrenen Installationsbetrieben zusammen. Sie sorgen vor Ort für eine gewissenhafte Planung, Beratung und Umsetzung.

Technische Daten Flachkollektor

SOLATRON® S 2.5-1 V vertikal = hochkant

SOLATRON® S 2.5-1 H horizontal = quer

Effektive Absorberfläche	m ²	2,24	2,24
Bruttofläche	m ²	2,52	2,52
Wärmeträgervolumen	l	2,1	2,5
Masse (B x H x T)	mm	1125 x 2240 x 99	2240 x 1125 x 99
Gewicht Kollektormodul	kg	46	46



- **Höchste Erträge durch hocheffizienten Vollflächenaluminiumabsorber mit hochselektiver Beschichtung**
- **Hohe Energieabsorption bei minimalen Abstrahlverlusten**
- **Sehr gutes Preis-/Leistungsverhältnis**
- **Montage, wahlweise hochkant oder quer durch hydraulisch optimierte Module möglich**
- **Extrem robustes Kollektorgehäuse aus einer selbsttragenden Metallrahmenkonstruktion mit stahlverstärkten Kunststoffecken**
- **Möglichkeit der Aufdach-, Indach- und Flachdachmontage**
- **Hagelwiderstandsklasse 3 nach DIN EN ISO 9806 TÜV und SPF-geprüft**
- **Einfache, werkzeuglose Montage durch Steckverbindertechnologie**
- **Lange Lebensdauer**

Regionalcenter Ost CH-8400 Winterthur, Bahnhofplatz 12
Regionalcenter Mitte CH-4663 Aarburg, Lindengutstrasse 16
Regionalcenter West CH-1070 Puidoux, Route de la Z. I. du Verney 4
Regionalcenter Süd CH-6930 Bedano, Via ai Gelsi 15

Telefon Verkauf 0844 44 33 23
Telefon Service 0848 808 808

Hauptsitz
Elcotherm AG
CH-7324 Vilters
Sarganserstrasse 100

info@ch.elco.net
www.elco.ch

